

BIOLAN



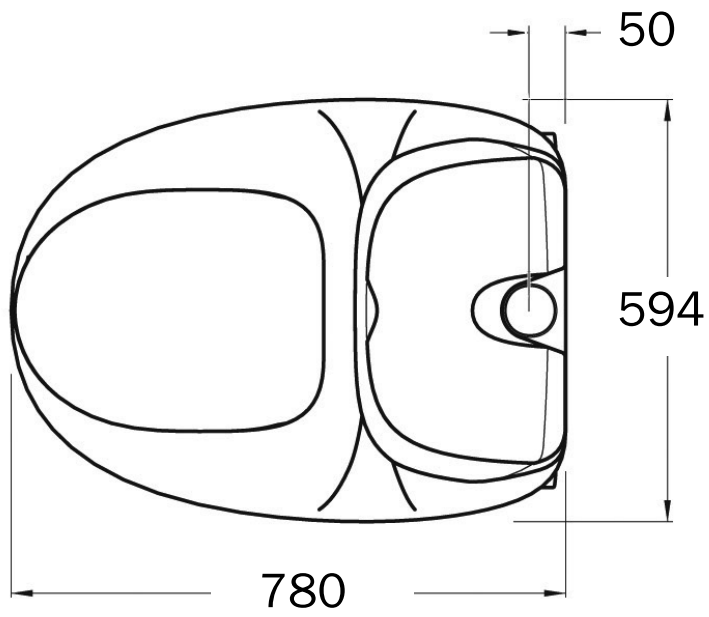
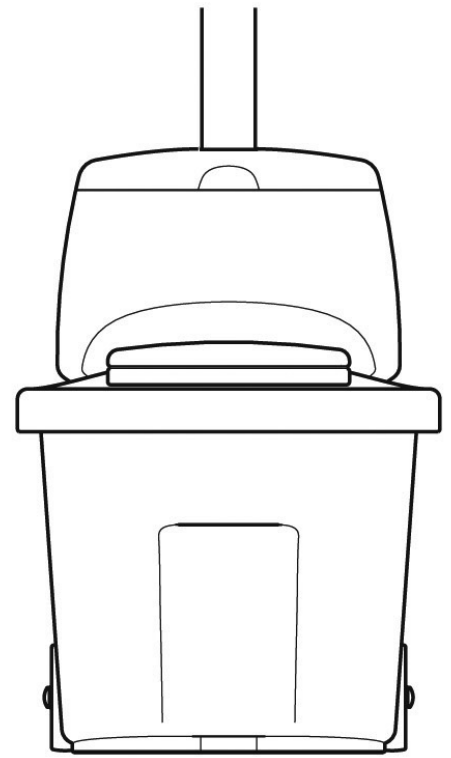
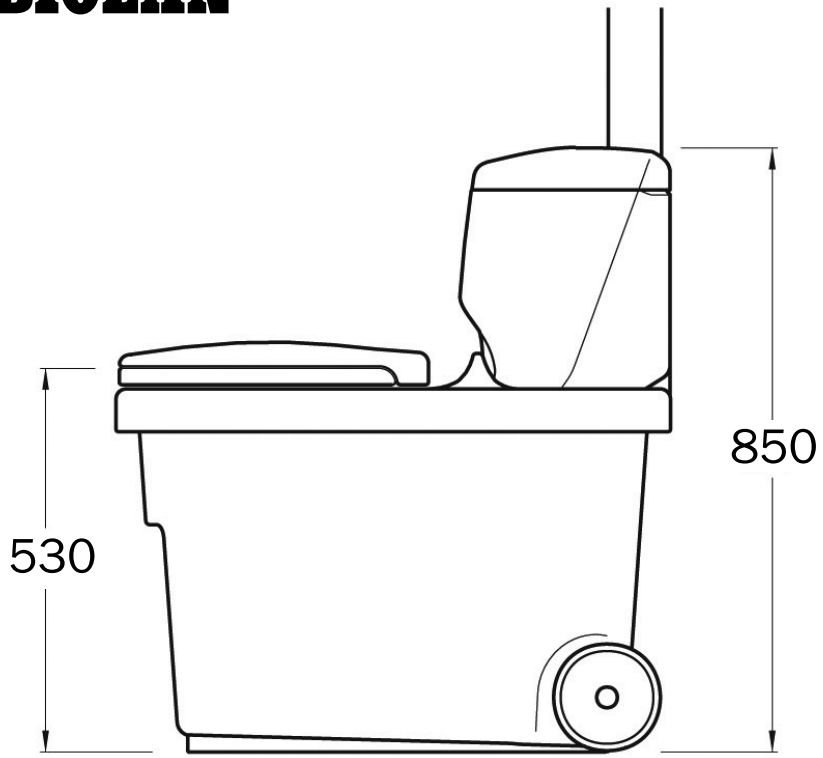
70570400

BIOLAN KUIVIKEKÄYMÄLÄ *Asennus-, käyttö ja huolto-ohjeet*

102011

FI

BIOLAN®



KUIVIKEKÄYMÄLÄ

Asennus- käyttö ja huolto-ohjeet

Biolan Kuivikekämälä on lattiatason päälle sijoitettava käymälälaite 1-6 hengen käyttöön. Toiminnassaan se ei tarvitse vettä eikä sähköä; vain kuivikkeen käyttö riittää.

Sisällysluettelo

Osaluettelo	FI-2
1. Suunnittelu ja asentaminen	FI-3
1.1 Kuivikekämälän sijoittaminen käymälätilaan	FI-3
1.2 Tuuletusputken asentaminen	FI-3
1.3 Suotonesteen johtaminen	FI-3
2. Kuivikekämälän käyttö ja huoltaminen	FI-4
2.1 Ennen käyttöönottoa	FI-4
2.2 Kuivikkeen käyttö	FI-4
2.3 Käymälän ympärivuotinen käyttö	FI-4
2.4 Käymälän tyhjentäminen	FI-4
2.5 Nestesäiliön tyhjentäminen	FI-4
2.6 Kuivikekämälän puhdistus	FI-4
3. Mahdolliset ongelmatilanteet	FI-5
3.1 Hajut ja kosteus	FI-5
3.2 Hyönteiset	FI-5
4. Käymäläjätteen kompostointi	FI-5
5. Tuotteen hävittäminen	FI-5
Biolan tarvikkeet	FI-6
Takuuasiat	FI-6



Mittatiedot

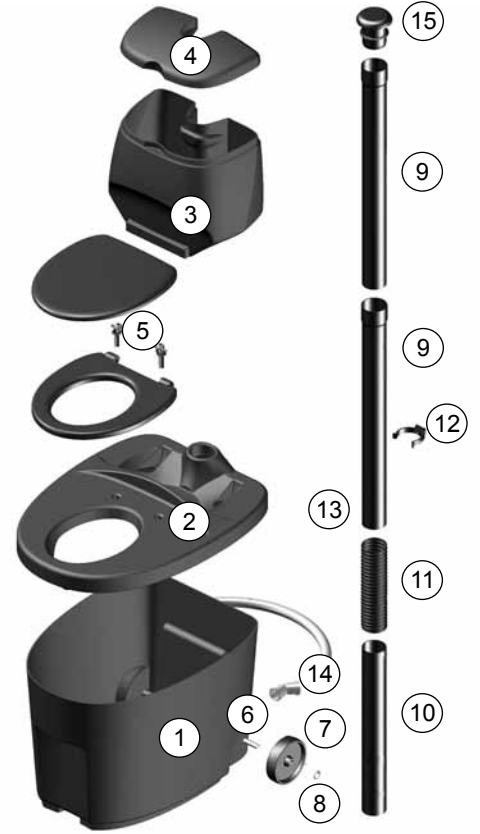
mitat (korkeus x leveys x syvyys)	85 x 60 x 78 cm
paino	n. 15 kg
istuinkorkeus	53 cm
jättesäiliön tilavuus	n. 140 litraa
seosainesäiliön tilavuus	33 litraa
poistoilmaputken halkaisija	75 mm
nesteenpoistoputken halkaisija	32 mm
nesteenpoistoputken pituus	885 mm
materiaali	läpivärjättyä polyeteenimuovia
muuta	lämpöistuun

Osaluettelo

Osa	Nimike	Osanro	Materiaali
1	Käymäläsäiliö	17704010	PE
2	Kansi	17704150	PE
3	Kuivikesäiliö	17704160	PE
4	Kuivikesäiliön kansi	17704170	PE
5	Lämpöistuvin, saranatavit, 2 kpl *	70578500	EPP
6	Akseli	21704190	Teräs
7	Pyörä	18704060	PE
8	Lukitusrengas	20070003	RST
9	Tuuletusputki 750 mm	28704030	PE
10	Tuuletusputki 600 mm	28704040	PE
11	Joustava tuuletusputki	19704020	PE
12	Putkenkannake	18704050	PE
13	Nesteenpoistoletku	28704080	PE
14	Muhvikulma	28707090	PE
15	Tuuletusputken hattu	18710250	PE

Kuivikekäymälä sisältää osakuvassa esitettyjen osien lisäksi:

	Käyttöohje suomi/ruotsi	27704130	Paperi
	Annostelukauha	18704100	PE
	Käyttöohje kieli 10 (vain vientituotteissa)	27704135	Paperi
	Komposti- ja Huussikuivike, 40 l	70562100	Pakkaus: PE



Varaosien myynti: jälleenmyyjät ja Biolan Verkkokauppa www.biolan.fi

1. Suunnittelu ja asentaminen

Huomioi Biolan Kuivikekäymälän asentamisessa ja sijoittamisessa mm. käymälän käytön ja huollon kannalta riittävä tilan mitoitus sekä tuuletusputken johtaminen suorana katon läpi harjan yläpuolelle. Kerää suotoneste umpinaiseen säiliöön hyötykäyttöä varten, haihduta haihdutusaltaalla tai käsittele Biolan Suotiksessa (Tarvikkeet s. FI-6). Suunnittele myös kiinteän käymäläjätteen jälkikäsitely ja paikan sijainti, jotta huoltotoimet sujuvat mahdollisimman vaivattomasti.

Tekniset tiedot

- pituus 78 cm, leveys 59,4 cm
- istuinkorkeus 53 cm
- korkeus 85 cm
- paino noin 15 kg
- tilavuus noin 140 l
- tuuletusputken ulkohalkaisija 75 mm
- nesteenoistoputken ulkohalkaisija 32 mm

1.1 Kuivikekäymälän sijoittaminen käymälätilaan

Asenna Kuivikekäymälä lattiatasolle vaakasuoraan. Ota huomioon laitteen paikan valinnassa ilmaston ja nesteenoiston järjestäminen sekä huollon vaatima tila (Mittakuva s. 2 ja asennusesimerkkejä s. FI-3).

1.2 Tuuletusputken asentaminen

Johda Tuuletusputki käymälälaitteesta suorana katonharjan yläpuolelle. Mutkat tuuletusputkessa haittaavat painovoimaista ilmanvaihtoa ja siten aiheuttavat hajuongelmia. Kokoa tuuletusputki sivun 4 osakuvaan mukaisesti ja tiivistä läpivienti kattomateriaaliin sopivalla tiivisteellä. Jatka tarvittaessa tuuletusputkea Ø 75 mm viemäriputkella tai käymälän varaosana myytävillä putken osilla..

Hankalissa asennustapauksissa, tai jos asennat käymälän sisätilojen yhteyteen, ilmanvaihto suositellaan varmistettavaksi erillisellä Biolan Poistoilmahuuhtimella tai Biolan Tuulituulettimella. Tuuletimen voit hankkia lisävarusteena ja sen voit asentaa tarvittaessa myös jälkikäteen. (Tarvikkeet s. FI-6).



Joustava tuuletusputki (osa 11) on helpointa asentaa paikalleen lämpimässä ruuvimeisseliä venytysapuna käyttäen. Tarvittaessa pinnat voi liukastaa esim. astiapesuaineella.

1.3 Suotonesteen johtaminen

Johda suotoneste käymälälaitteesta nestesäiliöön, haihdutusaltaaseen tai Suotikseen. Huomio asennuksessa riittävä kaltevuus, jotta neste virtaa koko matkan vapaasti alaspäin. Tee läpivienti kohteen mukaan viemärointinä, putkiläpivientinä seinän tai lattian läpi.

Käymälälaitteen nesteletkun halkaisija on 32 mm. Nesteen johtamiseen sopivat Ø 32 mm viemäriputken osat tai letku. Putken tai letkun liitoskohdassa suositellaan käytettäväksi liitosmuhvia. Huomioi putken johtamisessa sekä kanisterin tai käsittely-yksikön sijoittamisessa ja eristyksessä mahdollinen talvikäyttö.

Mikäli neste johdetaan haihdutusaltaaseen, tee sen yläpuolelle sadelippa. Käytä altaassa Biolan Perusturvetta hajujen neutraloimiseksi. (Tarvikkeet s. FI-6)



Mutkat tuuletusputkessa estävät painovoimaista ilmanvaihtoa ja siten aiheuttavat haju- ja kosteusongelmia.

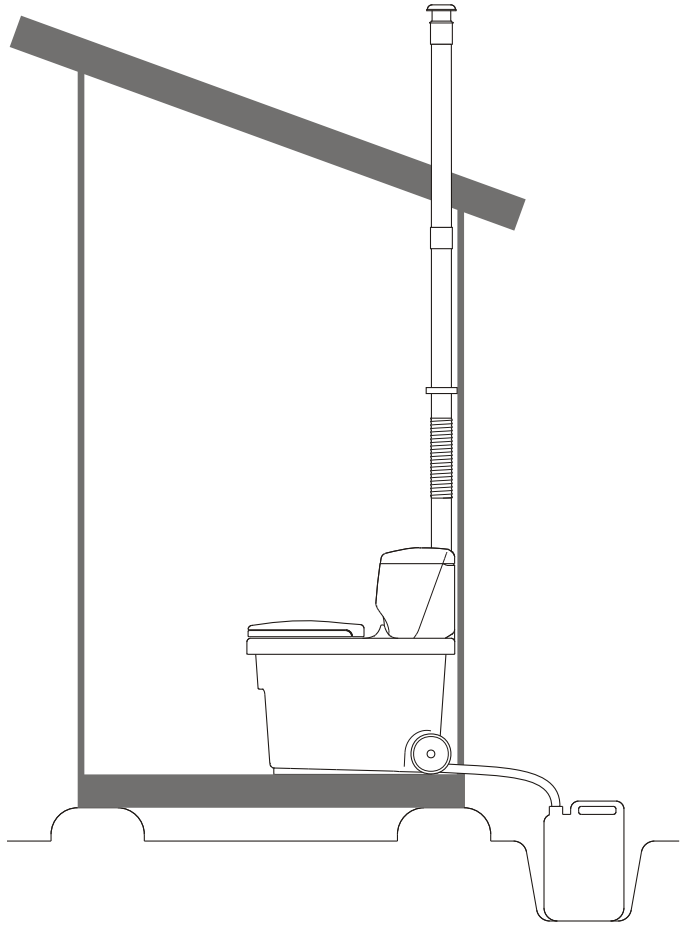
Älä johda ravinnepitoisia nesteitä käymälästä suoraan maaperään, koska ne aiheuttavat liiallista pistemäistä ravinnekuormitusta.

Mitä on suotoneste?

Kuivakäymälän pohjalta eroteltua, käymäläjätteeseen imeytymätöntä ylimääräistä nestettä kutsutaan suotonesteeksi. Neste on ravinteikasta, mutta sisältää mikrobeja. Siksi sitä suositellaan varastoitavan noin vuoden ajan ennen käyttöä lannoitteena. Suotoneste on myös hyvä puutarhakompostorin heräte.

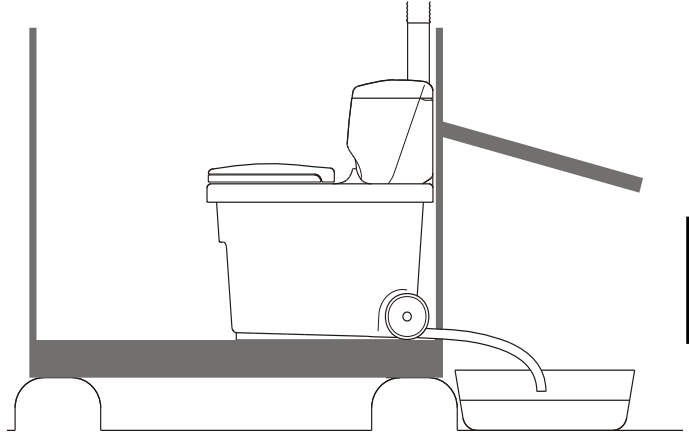
Asennusesimerkki nesteenoeräilyssäiliöllä

Kuva viitteellinen



Asennusesimerkki haihdutusaltaalla

Kuva viitteellinen



FI

2. Kuivikekäymälän käyttö ja huoltaminen

Käytä ja huolla Kuivikekäymälää ohjeiden mukaisesti. Näin käymälän käyttö ja huolto on miellyttävää.

Kuivikekäymälä on tarkoitettu kompostoituville käymäläjätteille, eli myös WC-papereille. Älä laita käymälään mitään, mikä haittaa käymäläjätteen jälkikäsittelyä kuten:

- roskia, siteitä
- kemikaaleja, kalkkia
- pesuaineita, pesuvesiä
- tulitukkuja, tuhkaa, tupakan tumppeja

2.1 Ennen käyttöönottoa

Laita käymäläsäiliön pohjalle noin viiden sentin kerros Biolan Komposti- ja Huussikuiviketta. Täytä irrotettava kuivikesäiliö (osa 3) kuivikkeella.

2.2 Kuivikkeen käyttö

Lisää kuiviketta jokaisen käyntikerran jälkeen noin 2-5 dl (kuva 1). Sopivan kuivikkeen käyttö on käymälän toiminnan kannalta ensisijaisen tärkeää. Kuivikkeeksi suositellaan Biolan Komposti- ja Huussikuiviketta. Komposti- ja Huussikuivike sitoo tehokkaasti hajua ja pitää massan ilmavana.

2.3 Käymälän ympärivuotinen käyttö

Voit käyttää lämpimiin tiloihin asennettua käymälää ympäri vuoden. Huomioi tällöin käymälän asennuksessa ilmastoinnin ja nesteenpoiston lämpöeristykset kylmien tilojen osalta. Huomioi myös nesteputken riittävä kaato, jotta neste ei jäädy putkeen.

Kylmiin tiloihin asennettu käymälä voi jäätyä talven aikana. Käymälälaitte on valmistettu pakkasen kestävästä materiaaleista, joten jäätyminen ei vahingoita sitä. Kylmissä tiloissa olevaa käymälää voi käyttää satunnaisesti talven aikana. Tyhjennä nestesäiliö ennen kuin neste jäätyy sinne.

Mikäli neste kerätään kanisteriin, tyhjennä se syksyllä nesteen jäätymisestä johtuvien vahinkojen välttämiseksi. Jos kuivikesäiliössä oleva kuivike on kosteata, se saattaa jäätyä talven aikana. Säilytä kuivike lämpimässä tilassa talvikäyttöä varten.

2.4 Käymälän tyhjentäminen

(Kuvat 2 ja 3)

1. Irrota tuuletusputki kannesta (osa 10) ja nosta kuivikesäiliö (osa 3) sivuun.
2. Käännä muhvikulma (osa 14) ylöspäin ja irrota nesteenpoistoletku (osa 13).
3. Vedä tai kanna säiliö tyhjennyspaikkaan. Säiliön rungossa on kahvat edessä ja takana.

2.5 Nestesäiliön tyhjentäminen

Tyhjennä suotonestekanisteri tarvittaessa, kuitenkin vähintään kerran vuodessa. Hyödynnä ravinnepitoinen suotoneste kompostin tyyppilähteenä. Se tehostaa erityisesti ravinneköyhän ja hiilipitoisen puutarhakompostin toimintaa.

Voit käyttää suotonesteen myös pihan ja puutarhan koristekasvien lannoitukseen. Turvallinen laimennussuhde on 1:5. Voit myös käyttää laimentamatonta suotonestettä, mutta tällöin alue tulee kastella huolellisesti levityksen jälkeen lehtipoltteen estämiseksi.

Lannoitusta ei suositella syksyisin, jotta ei häiritä monivuotisten kasvien valmistautumista talveen. Suositeltu varastointiaika ennen lannoituskäyttöä on noin vuosi. Varastoinnin aikana nesteessä olevat ulosteperäiset bakteerit kuolevat.

2.6 Kuivikekäymälän puhdistus

Kuivikekäymälän muoviosat ja istuinrenkas on pestävissä kaikilla yleisimmillä kodinpuhdistusaineilla. Poistoletku (osa 13) tarkastetaan kerran vuodessa ja tarvittaessa puhdistetaan. Käymäläsäiliön pesu tyhjennyksen yhteydessä ei ole tarpeen.



1. Kuivikkeen lisäys.



2. Nesteenpoistoletkun irrotus.



3. Säiliön tyhjennys.

3. Mahdolliset ongelmatilanteet

3.1 Hajut ja kosteus

Oikein asennetussa ja käytetyssä Kuivikekäymälässä ei esiinny hajuongelmia. Mikäli hajuongelmia esiintyy, tarkista että:

- käymälälaitteesta lähtevä tuuletusputki on johdettu suorana katolle, katon harjan yläpuolelle. Mikäli tuuletusputki ei ole suora, tai yllä katon harjan yläpuolelle, korjaa tuuletusputken asennus tai tehosta tuuletusta erillisellä Biolan Poistoilmahuuhtimella tai Biolan Tuulituulettimella (Tarvikkeet s. FI-6).
- käymälän nesteenoisto ei ole tukkeutunut ja että neste pääsee valumaan koko matkan vapaasti alaspäin.
- seosaineena on käytetty Biolan Komposti- ja Huussikuiviketta (Tarvikkeet s. FI-6). Käytettäessä esim. turpeen ja sahanpurun seosta tai muuta hienojakoista kuiviketta vaarana on kompostimassan liiallinen tiivistyminen.

3.2 Hyönteiset

Yleisemmin kompostikäymälöissä olevat ”kärpäset” ovat pienikokoisia lantasaaskiä, harsosaaskiä, liejukärpäsiä tai hedelmäkärpäsiä. Kärpäsverkko ei estä näiden ”pikkukärpästen” pääsyä kompostiin. Mikäli kompostiin tulee kärpäsiä:

- tarkista, että kuivikkeena on käytetty Biolan Komposti- ja Huussikuiviketta (Tarvikkeet s. FI-6). Jotkut kuivikkeet, esimerkiksi tuore lehtipuuhaake, houkuttelevat kompostiin kärpäsiä. Sen sijaan Komposti- ja Huussikuivikkeessa oleva männyn kuori karkottaa kärpäsiä.
- lisää reilusti kuiviketta kompostin pintaan.
- hävitä käymälätallassa lentävät hyönteiset sumutettavalla torjunta-aineella, jonka tehoaine on pyretriini. Kysy neuvoa kauppa- ja eläinlääkäriltäsi. Toista torjunta parin päivän välein, jotta munista ja toukista kehittyvät uudet sukupolvet tuhoutuvat. Torju niin kauan, että lentäviä hyönteisiä ei enää näy.
- tarkista, että käymälälaitteesta lähtevä tuuletusputki on johdettu suorana katolle, katon harjan yläpuolelle. Mikäli tuuletusputki ei ole suora, tai yllä katon harjan yläpuolelle, korjaa tuuletusputken asennus tai tehosta tuuletusta erillisellä Biolan Poistoilmahuuhtimella tai Biolan Tuulituulettimella (Tarvikkeet s. FI-6).
- tarpeen vaatiessa tyhjennä ja pese käymälä.

4. Käymäläjätteen kompostointi

Kuivikekäymälästä tyhjennettävän jätteen kompostoitumisaste riippuu siitä kuinka kauan jäte on ehtinyt kompostoitua laitteessa. Yleensä massa vaatii kompostoinnin ennen hyötykäyttöä.

Voit kompostoida käymäläjätteen sellaisenaan, puutarhajätteen sekä talouden biojätteen kanssa. Kompostoinnissa on otettava huomioon paikalliset jätehuoltomääräykset sekä riittävät suoja- etäisyydet naapureihin, kaivoihin ja vesistöihin.

Järjestä kompostointi siten, että kompostista ei valu nesteitä maahan. Kompostoriksi soveltuvat hyvin Biolan Puutarhakompostori tai Biolan Maisemakompostori Kivi (Tarvikkeet s. FI-6). Hygieniasyistä käymäläjätettä kompostoidaan vähintään yksi vuosi ennen sen käyttöä syötäville kasveille. Koristekasveille kompostia käytettäessä riittää noin puoli vuotta. Jätteiden hautaaminen maahan on kiellettyä.

Kompostissa pieneliöt hajottavat hapellisissa oloissa eloperäistä jätettä. Lopputuloksena syntyy kompostimultaa 1–3 vuoden kompostoinnin tuloksena. Huolehdi jätettä hajottavien pieneliöiden elinoloista, jotta kompostoituminen olisi tehokasta. Kompostin perusvaatimukset ovat happi, kosteus ja ravinteet.

Kompostin pieneliöt elävät kosteassa ympäristössä, joten kompostin tulee olla sopivan kostea, mutta ei märkää. Käytä kuohkeuden varmistamiseksi kompostissa jätteiden seassa kerroksittain karkeaa kuiviketta tai oksasilppua. Liian tiivis tai märkä komposti on hapeton ja alkaa mädäntyä ja haista.

Peitä kompostin pinta huolellisesti kuivikkeella, puutarhajätteillä tai turpeella käymäläjätteen tai nesteen lisäyksen jälkeen. Käännä kompostia ainakin kerran kesän aikana, jotta kaikki kompostin ainekset kompostoituvat kunnolla. Huolella kompostoidusta käymäläjätteestä saat erinomaista maanparannusainetta perennoille, pensaille ja puille sekä kasvimaalle.



Tietoa kompostointia koskevista määräyksistä saa alueelliselta jäteneuvojalta. Lisää tietoa kompostoinnista ja virtsan hyötykäytöstä löytyy sivuilta www.biolan.fi.

5. Tuotteen hävittäminen

Valmistusmateriaalit selviävät osaluettelosta (s. 4) Hävitä kukin osa asianmukaisesti. Noudata aina alueellisia ja keräyspistekoh- taisia ohjeita.



PE = polyeteeni
energiajätekeräykseen tai muovin kierrätykseen



PP = polypropeeni
energiajätekeräykseen tai muovin kierrätykseen

RST = ruostumaton teräs
metallin keräykseen

Paperi
paperinkeräykseen

Biolan tarvikkeet

Biolan Komposti- ja Huussikuivike

Biolan Komposti- ja Huussikuivike on puhtaasta, kuivatusta ja rouhitusta havupuunkuoresta sekä turpeesta valmistettu seosaine kompostointiin ja kuivakäymälöihin. Sen säännöllinen käyttö kompostissa pitää kompostimassan ilmapavana ja varmistaa tehokkaan ja hajuttoman kompostoitumisen.

Pakkausko: 40 litran säkki, 85 litran säkki
Tuotenumero: 40 I 70562100, 85 I 70562500
LVI-numero: 40 litraa 3663112, 85 litraa 3663122



Biolan Perusturve

Biolan Perusturve on puhdasta, vaaleaa rahkaturvettä, jota ei ole lannoitettu eikä kalkittu. Se on luonnollisen hapanta. Perusturve soveltuu esim. juuresten varastointiin ja maanparannukseen sekä kuivakäymälän suotonesteen haihdutusaltaaseen.

Pakkausko: 70 litran säkki
Tuotenumero: 55544200



Biolan Pehvakka

Biolan Pehvakka on saranallinen lämpöistuin, joka on hygieeninen ja kestävä. Vaahdotettu, joustava materiaali ei murru käytössä eikä ime kosteutta. Sekä kansi että istuinrenkas nousevat, joten istuimen puhdistaminen perusteellisesti on helppoa. Sen voi puhdistaa kaikilla yleisimmillä kodinpuhdistusaineilla. Istuin soveltuu käymälöihin, joiden saranatappiväli on 16 tai 18 cm:ä.

Tuotenumero: 70578500
LVI-numero: 3663115



Biolan Tuulituuletin

Biolan Tuulituuletin on tuulen voimalla toimiva ilmanvaihtoa tehostava tuuletin varastotiloihin, kuivakäymälöihin, kylpyhuonetiloihin ja jätevedenpuhdistamoihin yms. ilmanvaihtoa tarvitseviin kohteisiin. Tuulituuletin on valmistettu alumiinista ja erittäin herkän laakeroinnin ansiosta se toimii jo heikollakin tuulella tehostaen ilmanvaihtoa merkittävästi.

Tuotenumero: 70572500
LVI-numero: 3663109



Biolan Poistoilmapuhallin

Sähkökäyttöinen Poistoilmapuhallin on tarkoitettu tehostamaan kuivakäymälöiden ilmanvaihtoa. Poistoilmapuhaltimen yhteet sopivat suoraan halkaisijaltaan 75 mm putkeen. Puhaltimen sähkönkulutus on vain n. 10 W. Puhallin toimii 12 V jännitteellä ja sen pyörintänopeutta voidaan säätää pakettiin kuuluvan muuntajan avulla.

Tuotenumero: musta 70575410, valkoinen 705420
LVI-numero: musta 3663110, valkoinen 3663125



Biolan Puutarhakompostori

Biolan Puutarhakompostori on tarkoitettu käymälä-, puutarha- ja keittiöjätteen kompostointiin omakotitaloissa ja vapaa-ajanasunnoilla. Suuri saranoitu kansi helpottaa kompostorin täyttämistä. Tiivis rakenne ja säädettävä ilmanvaihto ehkäisevät kompostimassan kuivumista ja vähentävät siten kompostin hoitotarvetta.

Tuotenumero: vihreä 70572000, harmaa 70576700



Biolan Maisemakompostori Kivi

Biolan Maisemakompostori Kivi on tarkoitettu puutarha- ja keittiöjätteen kompostointiin omakotitaloissa ja vapaa-ajanasunnoilla. Reilun kokonsa ansiosta se soveltuu hyvin puutarhajätteen sekä kesämökin käymäläjätteen kompostointiin. Luonnonkiven värinen Maisemakompostori sulautuu osaksi ympäristöään ja sopii näin pieneenkin pihaan.

Tuotenumero: punagraniitti 70573100, harmaagraniitti 70573200



Biolan Suotis

Biolan Suotis on biologis-kemiallinen suodatin kuivakäymälän suotonesteille. Laite puhdistaa suotonesteen, jotta sen voi jättää suoraan luontoon. Suodatin toimii painovoimaisesti eikä tarvitse sähköä toimiakseen. Laitteen kapasiteetti on 60 litraa.

Tuotenumero: 70572100
LVI-numero: 3623612



Tuorein tuotetieto: www.biolan.fi

Takuuasiat

Biolan Kuivikekäymälällä on vuoden takuu.

1. Takuu alkaa ostopäivästä ja koskee mahdollisia materiaali- ja valmistusvikoja. Takuu ei kata mahdollisia välillisiä vahinkoja.
2. Biolan Oy pidättää oikeuden päättää viallisen osan korjaamisesta tai vaihtamisesta.
3. Vahingot, jotka aiheutuvat laitteen huolimattomasta tai väkivaltaisesta käsittelystä, käyttöohjeiden noudattamatta jättämisestä tai normaalista kulumisesta eivät kuulu tämän takuun piiriin.

Takuuasioissa pyydämme teitä kääntymään suoraan Biolan Oy:n puoleen.

BIOLAN®

Biolan Oy
PL 2, 27501 KAUTTUA
Puh. 02 5491 600
Fax 02 5491 660
www.biolan.fi

REKISTERÖINTIKORTTI

Kuluttajapalaute on meille tärkeää. Tämän rekisteröintikortin palauttaneiden kesken arvotaan vuosittain maaliskuussa Biolan tuotepaketti (arvo noin 100 €). **Rekisteröintikortin voit täyttää myös nettisivuillamme, www.biolan.fi/tuoterekisterointi.** Rekisteröintikortin tiedot säilytetään Biolan Oy:llä mahdollisten takuuasioiden varalta.

KÄYMÄLÄ ON:

- Biolan Icelett
 Biolan Naturum
 Biolan Kompostikäymälä
 Biolan Kuivikekäymälä
 Biolan Erotteleva Kuivikekäymälä
 Biolan Populett 200
 Biolan Populett 300

Yhteyshenkilön nimi: _____

Katuosoite: _____

Postinumero: _____

Postitoimipaikka: _____

- Yhteystietoni saa antaa tutkimustarkoituksiin
 Yhteystietoni saa luovuttaa ostopäätöstä harkitseville

Valmistenumero: _____

Valmistuspäivä: _____

Kokoonpanija: _____

Ostopäivä ja paikka: _____

Käyttöönottopäivä: _____

Puhelinnumero: _____

Sähköpostiosoite: _____

Käymälän sijaintiosoite: _____

- Yhteystietojani ei saa käyttää suoramarkkinointiin
 Yhteystietojani ei saa luovuttaa ulkopuolisille

KÄYMÄLÄN ASENNUSPAIKKANA ON

- vakituinen asunto
 ympärivuotinen loma-asunto
 kesäkäytössä oleva loma-asunto
 muu, mikä? _____

RAKENNUKSEN SIJAINTI:

- taajama
 kunnallistekniikan piirissä
 muu, mikä? _____

KÄYMÄLÄ ON SIOITETTU

- ulkokäymäläksi
 sisätilojen yhteyteen omalla sisäänkäynnillä
 sisätiloihin
 muualle, minne? _____

KÄYMÄLÄTILA ON

- lämmittämätön
 lämmitetty, huonelämpötila noin _____ astetta
 muu, mikä? _____

KÄYMÄLÄN ILMANVAIHTO:

- painovoimainen
 tehostettu sähkökäyttöisellä tuulettimella
 tehostettu Tuulituulettimella
 liitetty koneelliseen ilmanvaihtojärjestelmään
 muu, mikä? _____

KÄYMÄLÄN KÄYTTÄJÄMÄÄRÄ

- on yleensä noin _____ henkeä

KÄYMÄLÄN NESTEET

- kerätään kanisteriin tai säiliöön, koko _____ litraa.
 Säiliön neste hyödynnetään tontilla
 Säiliön neste kuljetetaan jätevedenpuhdistamolle.
 johdetaan yleiseen viemäriverkkoon
 johdetaan jätevedenpuhdistukseen muiden jätevesien kanssa
 muuta, mitä? _____

KÄYMÄLÄ TYHJENNETÄÄN

- talous- tai puutarhajätekompostoriin
 erilliseen käymäläkompostoriin
 jälkikompostikasaan
 suoraan koristekasveille
 muu, mikä? _____

Viesti Biolan Oy:lle.

Taita ja teippaa yhteen

BIOLAN[®]
maksaa postimaksun

Biolan Oy
Tunnus 5015625
27003 VASTAUSLÄHETYS

Taita ja teippaa yhteen

